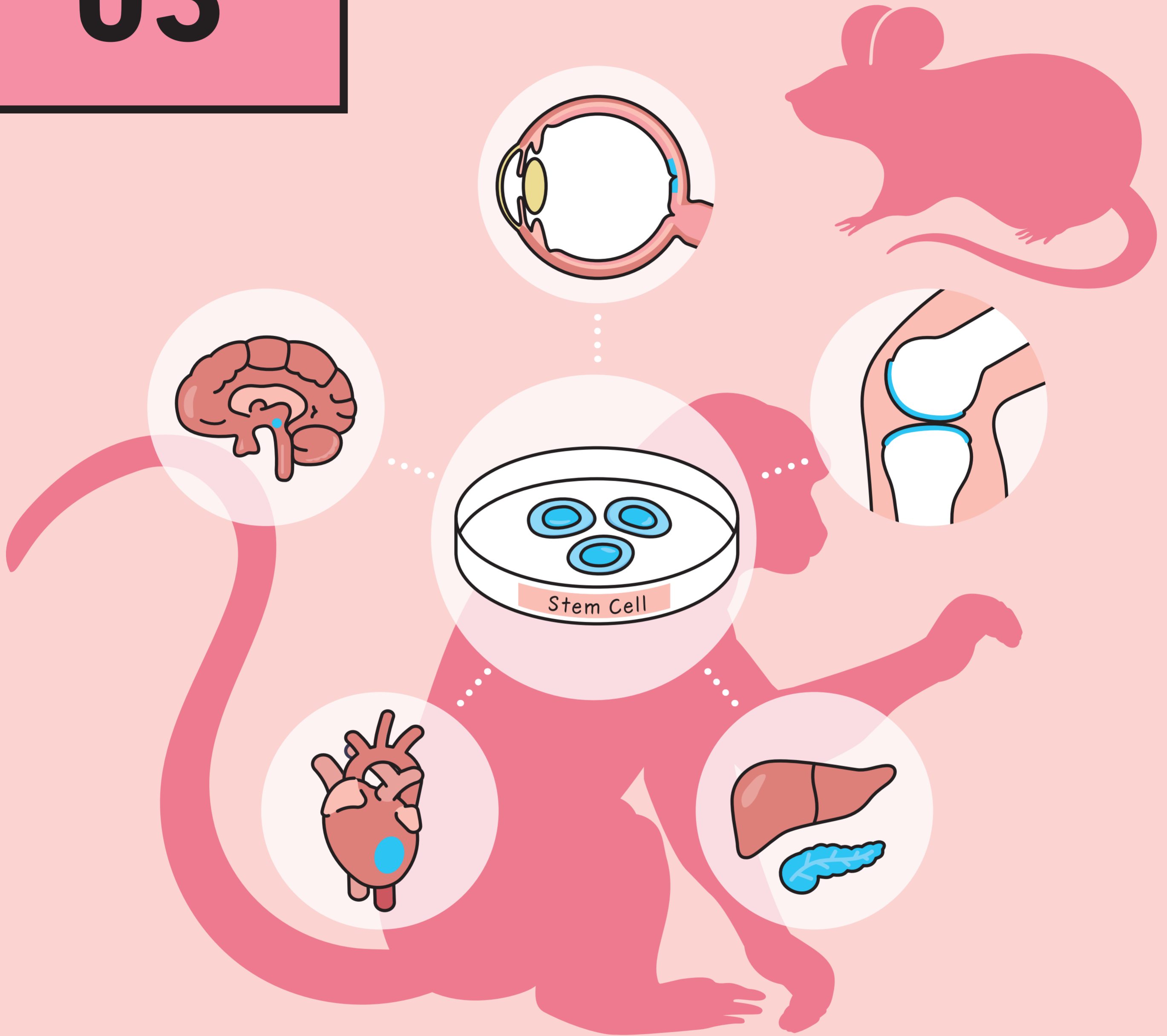


どうぶつじっけん
動物実験は
なんのため?

03

さいせいりょう はってん
再生医療の発展
Development of Regenerative Medicine



じっけん どうぶつ さいせいりょう はってん やくだ
実験動物は再生医療の発展に役立っています
Animals contribute to Develop Regenerative Medicine



法と技術と心で、動物たちの命に学ぶ。

実験動物の適正な利用にあたっては、
法令に求められている「3Rsの原則」を遵守します。

3Rsの原則とは?

- Replacement(代替) : できる限り動物を供する方法に代わり得るものを利用すること
- Reduction(削減) : できる限りその利用に供される動物の数を少なくすること
- Refinement(洗練) : できる限り動物に苦痛を与えないこと



公益社団法人
日本実験動物学会
Japanese Association for Laboratory Animal Science (JALAS)

〒113-0033 東京都文京区本郷6-26-12 東京RSビル3F

TEL: 03-3814-8276

E-mail: office@jalas.jp

WEB: www.jalas.jp

日本実験動物学会 動物福祉ポスター 🔍 検索

